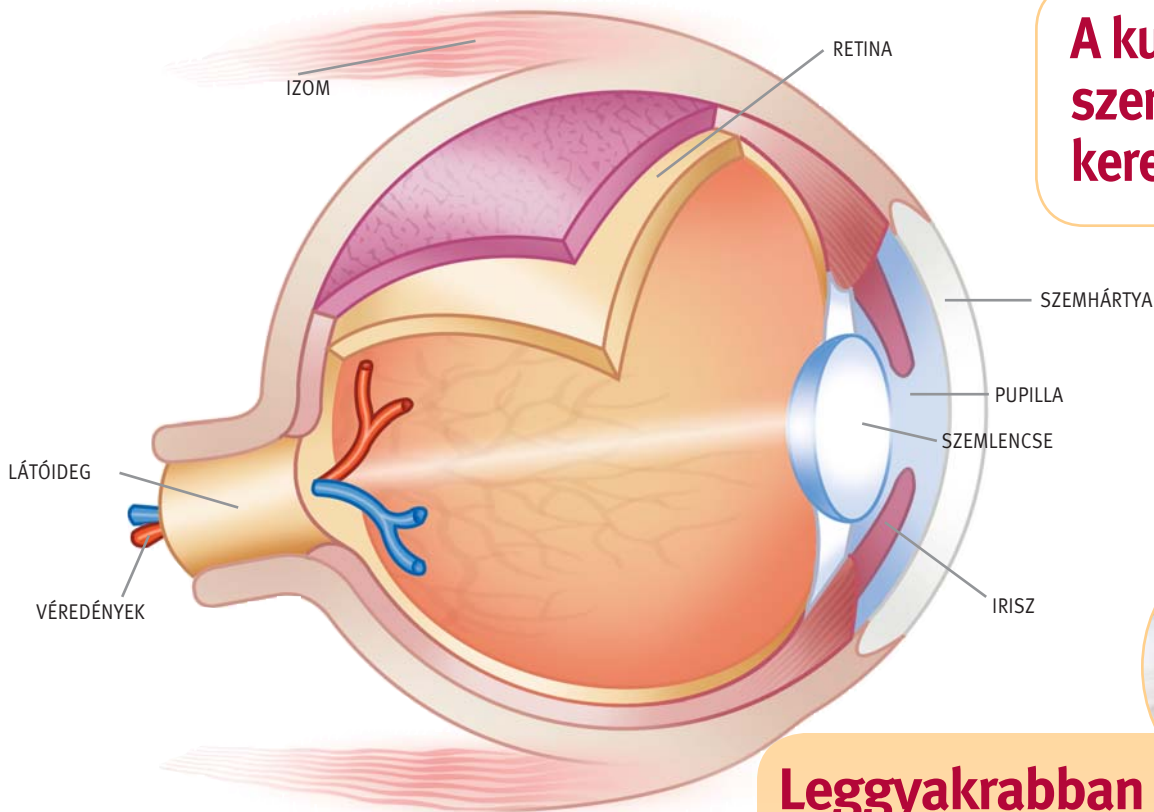




## Hasznos javaslatok



## A kutya szemének keresztmetszete



Egy egészséges kutya szemei tiszták, fényesek, kosztól, váladéktól és gyulladástól mentesek.

## A szem megbetegedésének általános tünetei

- Vörös, gyulladt szem vagy kötőhártya
- Ragadós váladék a szem felszínén, vagy a sarkában
- Homályos, vagy tompán fénylő szemfelszín
- A „harmadik szemhéj” megjelenése
- Túlzott könnyezés, vagy szokatlan váladék kiválasztása
- A szem körüli szőrzeten könny okozta elszíneződés

## Vizsgálati módszerek a szemproblémák diagnosztizálására

- Fluoreszcein festék a szaruhártya fekély megállapítására
- Schirmer könny teszt a könnytermelés mennyiségének megállapításához
- Szemlencse nyomás teszt a glaukóma megállapítására
- Szemtükör a szem szivárványhártya mögötti részeinek vizsgálatához

## Leggyakrabban előforduló szembetegségek és tüneteik

**Konjunktivitis** a kötőhártya gyulladása. A kötőhártya a szemhéj belső felületét borító nyálkahártya, amely ráhúzódik a szemgolyóra is. Fertőzés, allergia, elégtelen könnytermelés vagy irritáció okozhatja.

**Keratoconjunctivitis sicca (száraz szem betegség)** akkor alakul ki, ha a könnytermelő mirigyek nem termelnek elegendő mennyiségű könnyet. Vírusos fertőzések, gyógyszerek, allergia, vagy sérülések okozhatják ezt a funkciócsökkenést. A tartós könnyhiány a látás elvesztéséhez is vezethet. Egyes fajták a kórkép kialakulására fokozottabban hajlamosak.

**Szaruhártya fekély** alakul ki, ha a szaruhártya felülete megsérül egy tárgytól, vagy ha könnyhiány, illetve baktériumos fertőzés következtében károsodik. A fájdalom miatt gyakran bandzsítanak a kutyák. A dülledt szemű fajták és az öregedő kutyák hajlamosabbak erre a problémára.

**Epiphora**, vagy állandó könnycsorgás a könnyelvezető rendszer sérülései, gyulladása miatt jöhet létre általában. Ennek tünete lehet a kutya szeme körül elszíneződött szőrzet, állandóan nedves könnycsorgók a pófán.

**Lencsehályog & glaukoma.** Az emberekhez hasonlóan, kutyáknál is kialakulhatnak súlyos szembetegségek. Kutyák vakságának leggyakoribb oka a lencseállomány, vagy a lencsetok elhomályosodása. Fontos, hogy bizonyos fajtáknál az állatorvos idejekorán végezzen el szűrővizsgálatot, mert az érintett kutyák tenyésztése nem ajánlott a hályogra való hajlam öröklődő természete miatt. A glaukoma (zöldhályog) a szem belső nyomásának megemelkedése, ami a csarnokvíz akadályozott elfolyásának is lehet a következménye.



## Hogyan alkalmazzuk a szemcseppeket?

- 1 Nem árt szájkosarat adni a kutyára.
- 2 Tisztítsa meg a szem környékét sós vízzel megnedvesített vattával.
- 3 Olvassa el a tájékoztatót, és az előírásnak megfelelően adagolja a készítményt. Ha szükséges, rázza fel az oldatot.
- 4 Az egyik kezével fogja meg az üveget a mutató és a hüvelykujja között, a másikat pedig tegye a kutya álla alá, hogy a fejet megtámassza.
- 5 Hajlítsa hátra a fejet, hogy az állat ne pislogjon, és ujjaival tartsa nyitva a szemhéjakat.
- 6 Tartsa az üveget közel a szemhez, de ne érintse meg vele a szem felszínét.
- 7 Nyomjon a szemre a cseppekből, és utána engedje el az állat fejét.
- 8 Kutyája pislogni fog, így terül szét a gyógyszer a szem felszínén.



## Hogyan alkalmazzuk a szemkenőcsöt?

- 1 Nem árt szájkosarat adni a kutyára.
- 2 Tisztítsa meg a szem környékét sós vízzel megnedvesített vattával.
- 3 Olvassa el a tájékoztatót, és az előírásnak megfelelően adagolja a készítményt.
- 4 Finoman húzza vissza a felső és alsó szemhéjakat.
- 5 Tartsa a tubust párhuzamosan az alsó szemhéjjal, és nyomjon egy rizsszemnyi kenőcsöt a szélére.
- 6 Ne érjen a tubus a szem felszínéhez.
- 7 Engedje el a fejet. Hagyja a kutyáját pislogni.
- 8 Óvatosan masszírozza meg a felső és alsó szemhéjakat, hogy a kenőcs szétterjedjen.

**FONTOS:** A kezelés hatékonysága érdekében a készítményt mindig az állatorvosa által előírt ideig alkalmazza. Amikor kezelni akar, maradjon nyugodt, mert sokkal nehezebb a kezelés, ha az állat érzi, hogy ideges. Mindig dicsérje és jutalmazza meg az állatot a beavatkozás után.

ÁLLATORVOSI KLINIKA BÉLYEGZŐJE

Jegyzet

---

---

---

---

---

---

---

---